

SC362 BAUMSTUMPFERÄSE



BEDIENERSICHERHEITSSYSTEM.

Die modifizierten Bedienerhebel für das Schwenken, Auf- und Abbewegen des Fräsauslegers sowie für den Maschinenantrieb sind mit einem integrierten und robusten Tastsensor- Sicherheitssystem ausgestattet. Diese bedienerfreundliche „Totmannschaltung“ trägt zum Schutz des Bedieners bei und erhöht die Sicherheit wesentlich.

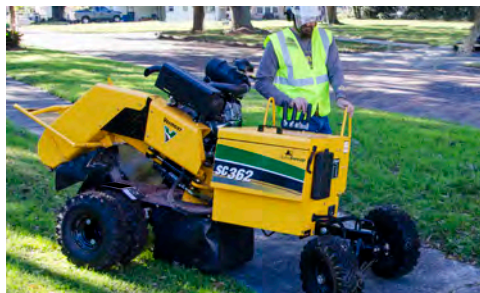


YELLOW JACKET™ FRÄSZAHNSYSTEM.

Das Vermeer exklusive Yellow Jacket™ Fräszahnsystem garantiert einen schnellen, einfachen Service und eine lange Lebenszeit der Zähne und Halter.



AUTOSWEEP® SYSTEM. Mit dem optionalen AutoSweep® System stellt sich die Fräsgeschwindigkeit während des Betriebs automatisch ein, wodurch die Belastung des Motor und Antriebsstrang reduziert wird.



ZWEIGANG-FAHRANTRIEB. Der Bediener kann beim Betrieb zwischen zwei Fahrgeschwindigkeiten wählen. Mit dem höheren Gang (0-40,5 m/min) lässt sich die Maschine schnell zwischen den Baumstümpfen fortbewegen, der niedrige Gang (0-20,1 m/min) ist für das Manövrieren um den Stumpf geeignet.



KRAFTVOLLE STUMPFENTFERNUNG. Der 26,1 kW (35 PS) Vanguard Benzinmotor läuft äußerst vibrationsarm, startet problemlos und zeichnet sich durch einen niedrigen Schadstoffausstoß aus. Zusätzlich ist er durch eine dreijährige Garantie gedeckt.



LEICHTER RIEMENWECHSEL. Für eine leichte und schnelle Wartung befinden sich alle Riemen auf einer Seite der Maschine. Der Riemenantrieb des Fräsrades wird über bewegliche Umlenkrollen eingestellt. Zusätzlich kann jeder Riemen unabhängig voneinander justiert werden.



VERMEER.COM | VERMEER.DE | VERMEER.CH | VERMEER.AT



EQUIPPED TO
DO MORE.™

SC362 BAUMSTUMPPFRÄSE

ALLGEMEIN

Gewicht: 598,7 kg

Länge: 279,4 cm

Breite (ohne Doppelbereifung): 88,9 cm

Breite (mit Doppelbereifung): 126,5 cm

Höhe: 134,6 cm

MOTOR

Typ: Briggs & Stratton Vanguard (Benzin)

Bruttoleistung: 26,1 kW (35 PS)

Drehzahl: 71,9 Nm

Kraftstofftank: 22,7 l

HYDRAULIK

Tankkapazität: 15,1 l

Öltyp: Vermeer HyPower 68

FRÄSRADANTRIEB

Raddurchmesser (ohne Zähne): 43,2 cm

Materialstärke (Fräsrاد): 13 mm

Fräsgeschwindigkeit: 1400 U/min.

Zahnentyp: Yellow Jacket Fräszähne

Anzahl der Zähne: 16

FRÄSBEREICH

Fräsbereich über Planum: 61 cm

Fräsbereich unter Planum: 38,1 cm

Schwenkradius: 119,4 cm

ELEKTRISCHES SYSTEM

Systemspannung: 12 V

Batterie: 400 CCA

Standardanzeige: Stundenzähler

Warnlichter: Bediener-sicherheits-system-Status, Kupplungs-Status

Bedienhebel: Zweigang-Fahr-antrieb, Kupplung, Bediener-sicherheits-system

Abschaltsystem: bei niedrigem Öl-druck

FAHRANTRIEB

Niedriger Gang: 20,1 m/min

Hoher Gang: 40,5 m/min

NOTIZEN: